

Opere d'arte e Family Office

Webinar - Across Family Advisors

Milano, 27 maggio 2021

Avv. Silvia Stabile

Focus Team Arte e beni culturali

BonelliErede

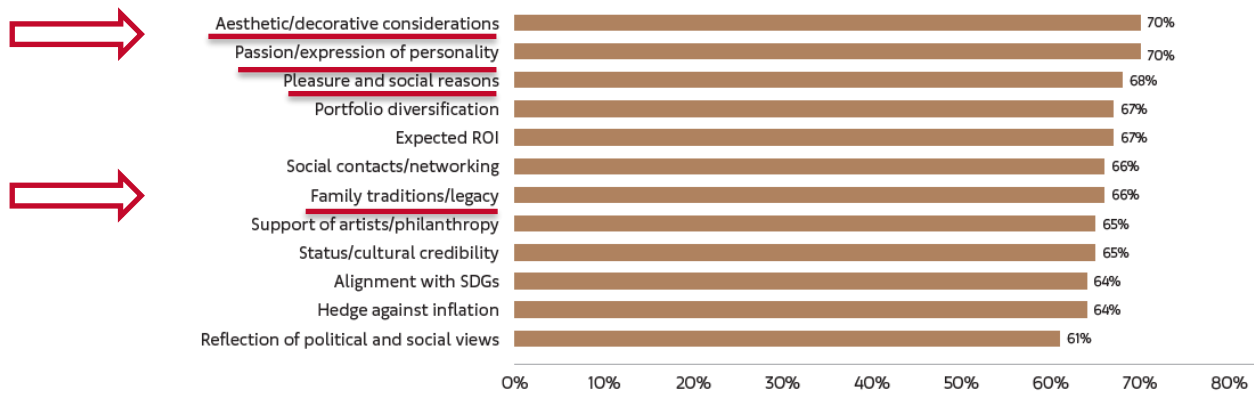
with LOMBARDI

Opere d'arte e Family Office

The Art Market 2021 – UBS Art Basel Report

Figure 6.31 | Motivations for Purchasing Art

a. Share of Collectors Rating Motivations Very or Extremely Important (All Collectors)



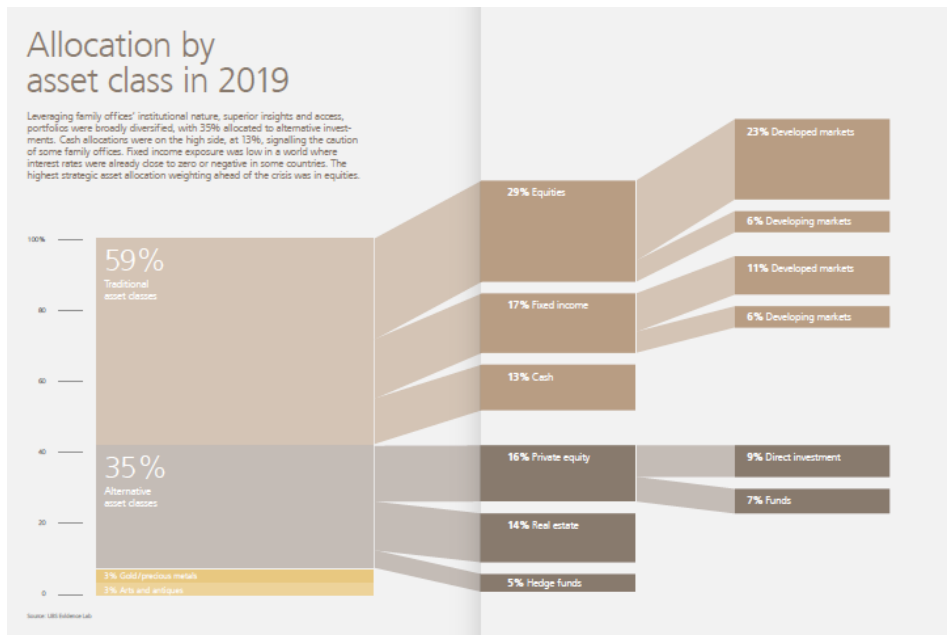
© Arts Economics (2021)

Opere d'arte e Family Office

UBS Global Family Office Report 2020

Asset Allocation 2019

3 % Arts and antiques



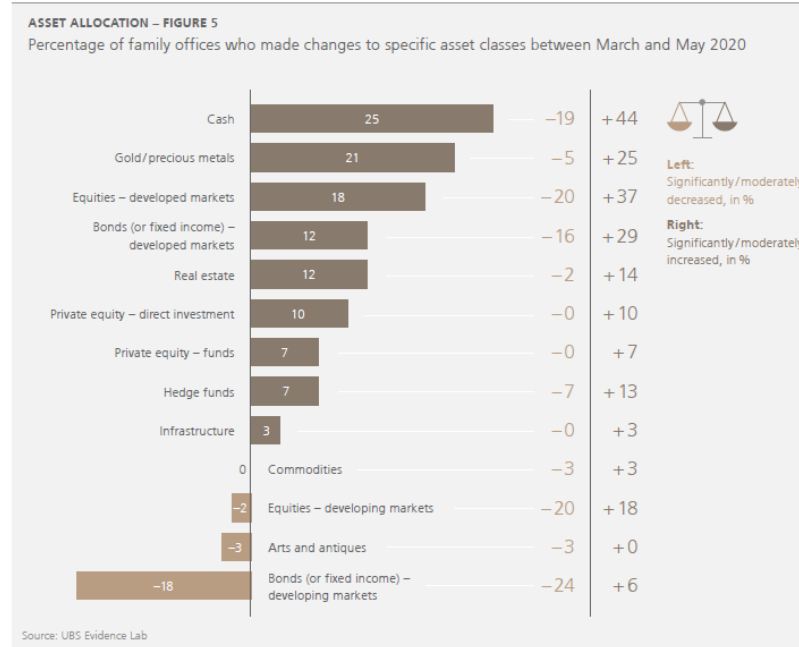
Opere d'arte e Family Office

UBS Global Family Office Report 2020

Asset Allocation (March – May 2020)

- 3 % Arts and antiques

+ 0% Arts and antiques



Opere d'arte e Family Office

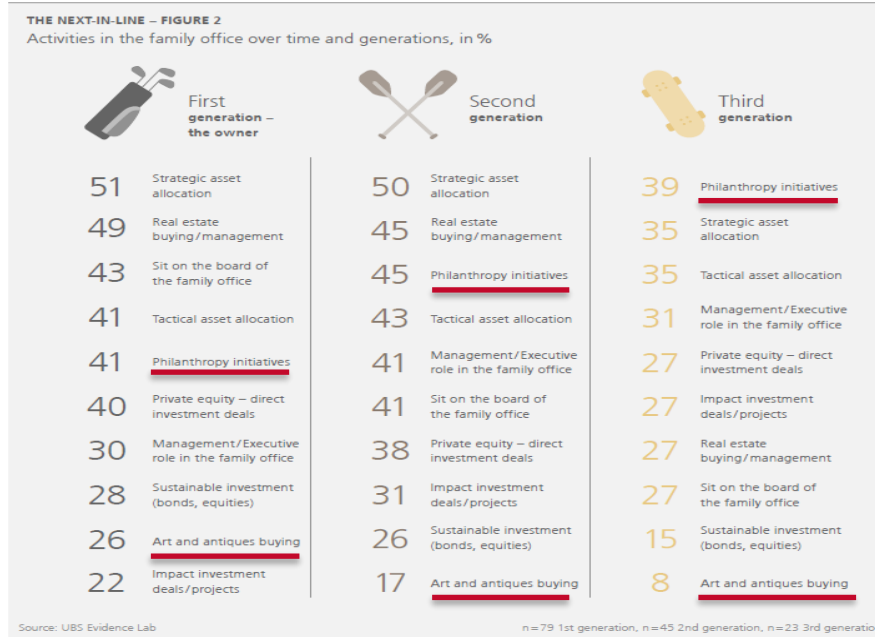
UBS Global Family Office Report 2020

Young Generations

Philanthropy

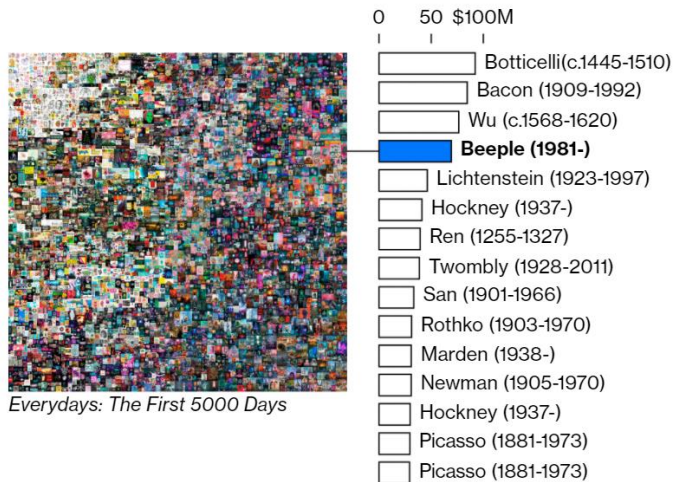


Arts and antiques



Opere d'arte e Family Office

New Trends



Everydays: The First 5000 Days

- “Everydays: the First 5000 Days,” by Mike Winkelmann, aka Beeple, sold at Christie’s for \$69.3 million.

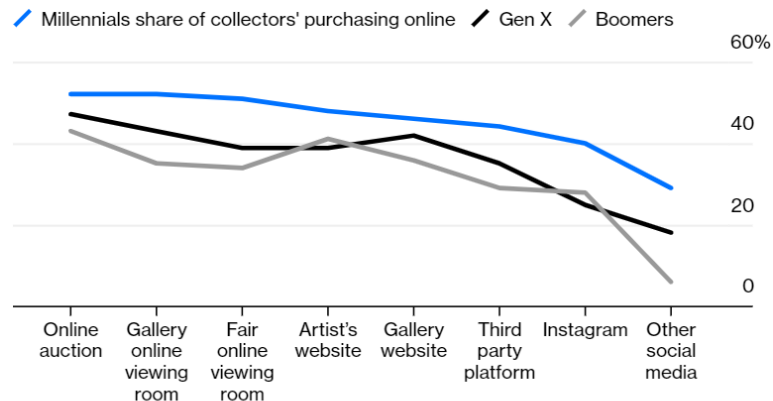
Sources: Artprice.com; Christie’s (Beeple); Getty Images

Opere d'arte e Family Office

Rich Millennials Are Splashing Millions on Crypto Art

From Post to Purchase

Younger art collectors are embracing digital channels including Instagram



Source: Arts Economics, Art Basel, UBS

- In un recente articolo di Andrea Felsted pubblicato su Bloomberg è emerso che:
- Forte accelerazione verso la digitalizzazione del mercato dell'arte
- Fiere e aste online
- “*From post to purchase*”: i giovani collezionisti sono i più propensi a utilizzare i canali digitali incluso Instagram
- Il 58% dei bidder dell'opera di Beeple in asta da Christie's sono Millennials

Opere d'arte e Family Office

PWC Family Office Survey 2020

La gestione degli asset fisici ad alto valore (come le opere d'arte) viene equamente svolta **in house** ed **esternalizzata** (36%). Il servizio di concierge e sicurezza, quando richiesto, viene tendenzialmente esternalizzato.



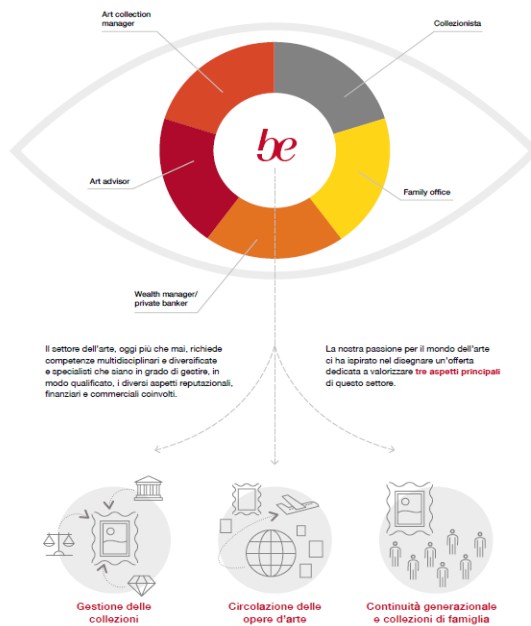
Supportare la/e famiglia/e per nuovi business/progetti	In house	67%
	Esternalizzata	0%
	In house ed esternalizzata	33%
	Non effettuata	0%
Governance delle famiglie e pianificazione successoria	In house	60%
	Esternalizzata	0%
	In house ed esternalizzata	33%
	Non effettuata	7%
Gestione di asset fisici di alto valore (inclusi beni d'Arte)	In house	36%
	Esternalizzata	36%
	In house ed esternalizzata	21%
	Non effettuata	7%
Servizio di concierge e sicurezza	In house	29%
	Esternalizzata	36%
	In house ed esternalizzata	7%
	Non effettuata	29%
Consulenza familiare / gestione delle relazioni	In house	64%
	Esternalizzata	0%
	In house ed esternalizzata	21%
	Non effettuata	14%



Opere d'arte e Family Office

Focus Team Arte e beni culturali

- **Collezionisti**
- **Family Office**
- **Art Advisors**
- **Art Collection Managers**



Il settore dell'arte, oggi più che mai, richiede **competenze multidisciplinari** e **diversificate** e **specialisti** che siano in grado di gestire, in modo qualificato, i diversi aspetti reputazionali, finanziari e commerciali coinvolti

Tre aspetti principali

- Gestione delle collezioni
- Circolazione delle opere d'arte
- Continuità generazionale

Opere d'arte e Family Office

I principali profili giuridici



Gestione delle collezioni: protezione e valorizzazione

- Profili giuridici e fiscali legati alla gestione delle collezioni
- Inventario e catalogazione delle collezioni
- Conservazione, custodia, restauro
- Digitalizzazione delle collezioni, software gestionale
- Valutazione delle collezioni e delle singole opere d'arte
- Due diligence legale su provenienza, titolo d'acquisto, autenticità o attribuzione, esportabilità, vincoli
- Analisi dei rischi e assicurazione delle opere d'arte
- Valorizzazione delle collezioni (circolazione delle opere, prestiti museali, pubblicazioni editoriali, esposizioni)
- Club deal e altre strutture per l'acquisto di opere d'arte
- Creazione di veicoli societari ad hoc (trust, fondazioni)
- Musei privati

Opere d'arte e Family Office

I principali profili giuridici

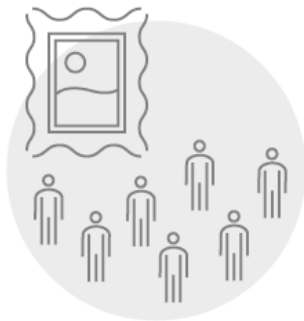


Circolazione delle opere d'arte

- Profili giuridici e fiscali legati alla circolazione internazionale
- Compravendita e donazione di opere e collezioni
- Prestito a istituzioni culturali, musei e fondazioni per mostre temporanee o per esposizioni permanenti, mostre itineranti
- Servizi di logistica (spedizione, trasporto, allestimento, conservazione, custodia) e assicurazione nel trasporto
- Esportazione e importazione
- Profili IVA, adempimenti doganali, porti franchi
- Rapporti con Soprintendenze e Uffici Esportazione
- Conseguenze fiscali reddituali (plusvalenza nella vendita di opere)
- Conseguenze fiscali patrimoniali (imposta di successione e imposta sulle donazioni)
- Brexit, circolazione internazionale e legge applicabile

Opere d'arte e Family Office

I principali profili giuridici



Continuità generazionale e collezioni di famiglia

- Profili giuridici e fiscali legati ai patrimoni artistici di famiglia
- Purpose, valori, identità e governance
- Collezioni d'arte e beni immobili storici di interesse culturale
- Pianificazione fiscale
- Assetti ereditari, testamenti, successioni, divisioni
- Piani multigenerazionali, principi guida, policy di gestione
- Donazioni e strumenti di continuità generazionale (trust e fondazioni)
- Filantropia strategica
- Investimenti a impatto sociale (Impact Investing)
- Risoluzione delle controversie

Opere d'arte e Family Office

Quali prospettive per il futuro?

- Gestione di **importanti collezioni d'arte** familiari o individuali
- Sviluppo di **nuove collezioni** di giovani **Millennials** (23 – 38 anni) e **Gen Z** (sotto i 23 anni)
- Valorizzazione di **corporate collections** di imprese di famiglia
- Il ruolo dei family office e l'**internalizzazione** del **servizio** di **art advisory** e di **art collection management**: una sfida per il futuro?

Grazie per l'attenzione!